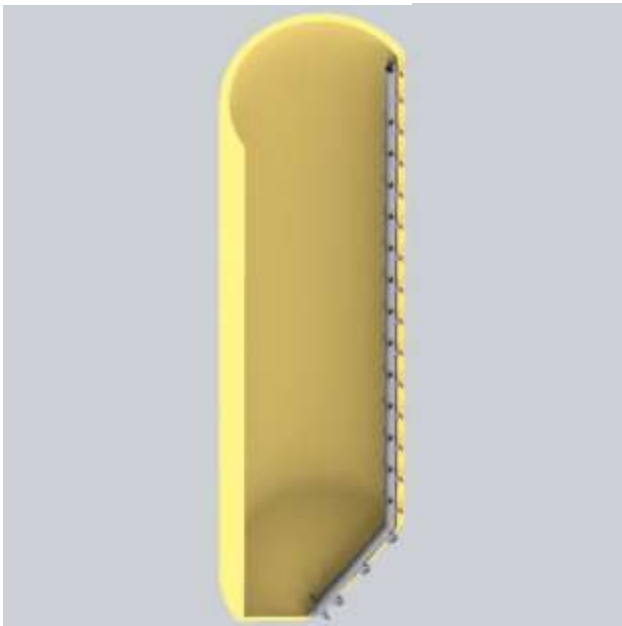


Bühler S-Loader. Schonende Malzeinlagerung.

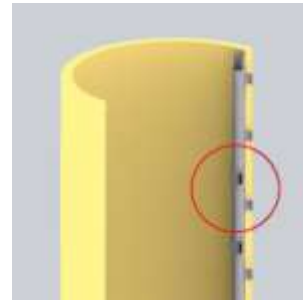
Innovative Retrofits
für höchste
Effizienz.

Grain Processing
Customer Service

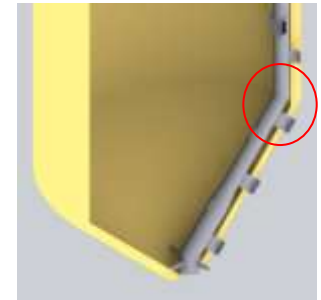
Schnittansicht Silozelle



Silozelle Einlauf



Silozelle Auslauf



Verbesserter Werterhalt der eingelagerten Malzqualität durch geringere Abriebanteile beim Siloumschlag.

Der schonenden Behandlung des produzierten Malzes kommt auf Grund seiner Bruch- und Stoßempfindlichkeit eine erhebliche Bedeutung zu. Ein- und Auslagerungsvorgänge in Silozellen führen zu Staub- und Abriebanteilen. Auftretende Entmischungsvorgänge reduzieren die Qualität des wertvollen Endproduktes noch kurz vor der Auslieferung. Der Wert des eingelagerten Malzes sinkt.

In Abhängigkeit der installierten Produktionskapazitäten und der jeweils erzielbaren Marktpreise sind Wertverluste von bis zu 300.000 € innerhalb eines Geschäftsjahres schnell erreicht.

Bühler S-Loader Fallrohre wurden entwickelt, um die verlustbringenden Abriebeffekte beim Siloumschlag zu verringern und die Auswirkungen qualitätsmindernder Entmischungsvorgänge zu reduzieren.

Bis zu 0,5% weniger Abrieb pro Siloumschlag können beim Einsatz von S-Loader Fallrohren erzielt werden. Erforderliche Investitionen werden so bereits nach kurzer Zeit amortisiert.

Ihre Vorteile

- Verbesserter Werterhalt der produzierten Malzqualität
- Bis zu 0.5% geringerer Abrieb pro Siloumschlag
- Verbesserte Homogenität beim Siloumschlag
- Lagerprinzip: First In / Last Out
- Nachrüstbar in allen bekannten Silogeometrien

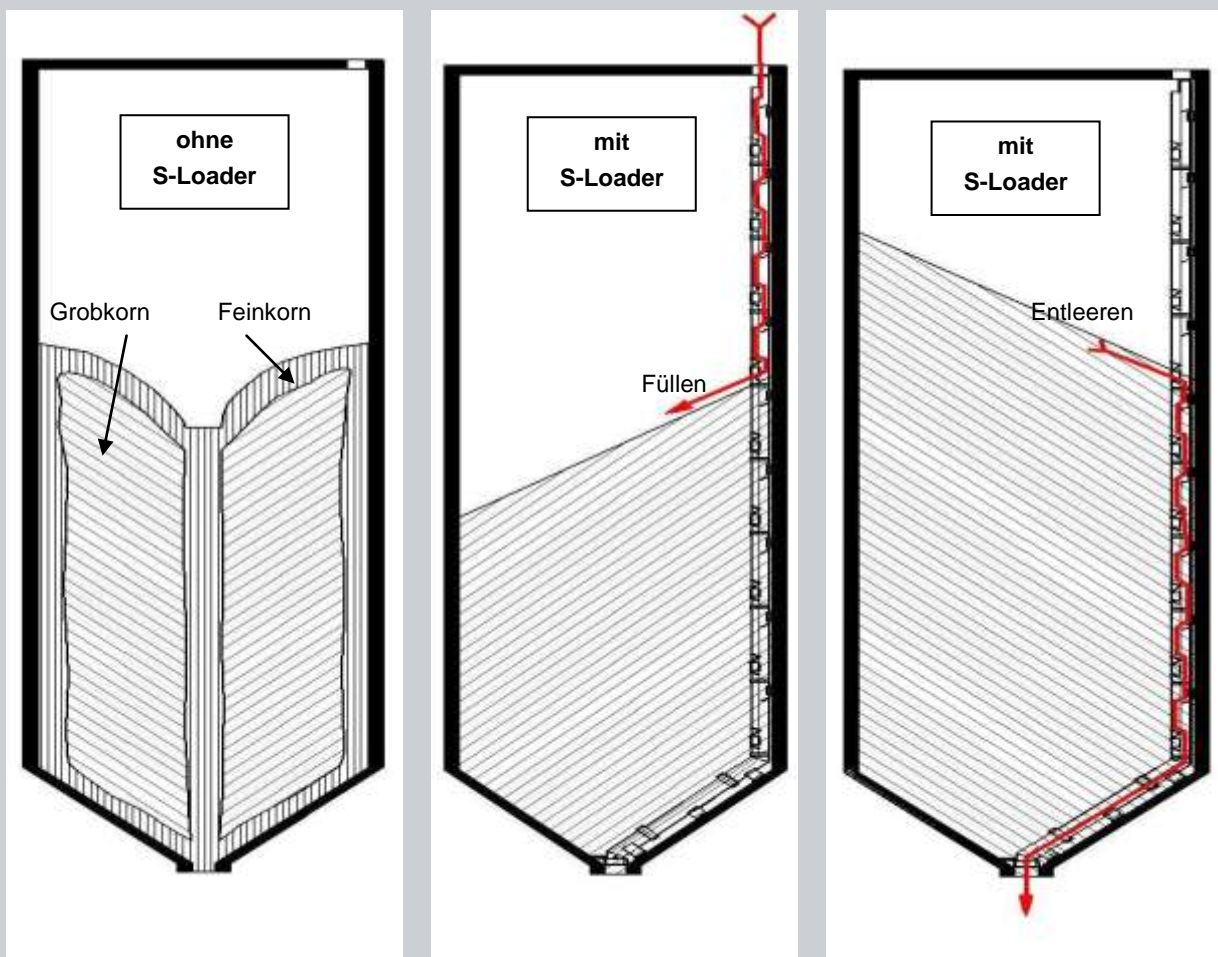
Kontaktieren Sie uns. Wir erstellen Ihnen gerne ein Angebot.

Bühler S-Loader.

Verbesserte Homogenität beim Siloumschlag.

S-Loader Typ	Nenndurchmesser [mm]	Befestigung*	Malzumschlagleistung [t/h]	Gewicht, unverpackt [kg] /10m
DBAM – 300 W	300	W	60	325
DBAM – 300 D	300	D	60	850
DBAM – 400 W	400	W	100	460
DBAM – 400 D	400	D	100	920

* W Wandbefestigung
D Deckenbefestigung



Bühler GmbH
Grain Processing Customer Service
D-38114 Braunschweig, Germany
Phone +49 (0)531 594 0
Fax +49 (0)531 594 2602
malting@buhlergroup.com
www.buhlergroup.com

