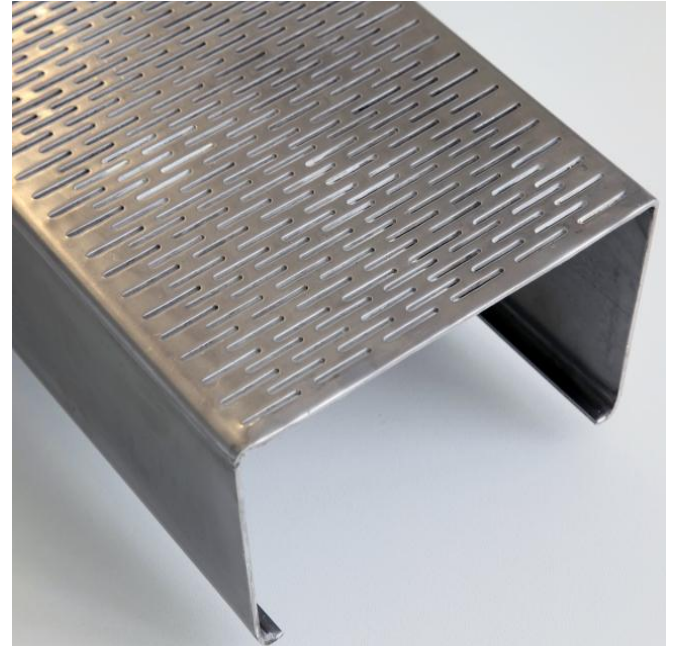


Bühler C-Base.

Die attraktive Alternative zum Keimkasten-Neubau.

Innovative Retrofits
für höchste
Effizienz.

Grain Processing
Customer Service



Mit der C-Base bietet Ihnen Bühler die Möglichkeit Ihre Horden schnell und kostengünstig auszutauschen.

Die Kernprozesse der Mälzerei benötigen besondere Aufmerksamkeit. Hier beeinflussen Sie nicht nur die Produktqualität, sondern auch die Produktivität Ihrer Anlage.

Die Herstellung von homogenem Malz erfordert eine gleichmäßige Belüftung. Die C-Base bietet eine regelmäßige Spaltgeometrie mit schmalen Rändern. Mit einer freidurchströmbareren Fläche von 28% wird die Belüftung optimiert.

Im Vergleich zu einer genieteten Lochblechhorde ist die C-Base zudem kostengünstiger und schneller zu verlegen, wodurch Ihre Produktionsunterbrechung minimiert wird.

Das C-Base Profil ist ein einfaches, standardisiertes Bauteil, welches wir in Edelstahl oder verzinktem Stahl anbieten.

Ihre Vorteile

- preiswert im Vergleich zu herkömmlichen Hordenbelägen
- leichte und schnelle Austauschbarkeit
- 28% freie Fläche für eine homogenere Belüftung

Kontaktieren Sie uns. Wir erstellen Ihnen gerne ein Angebot.

Bühler GmbH
Grain Processing Customer Service
D-38114 Braunschweig, Germany
Phone +49 (0)531 594 0
Fax +49 (0)531 594 2602
malting@buhlergroup.com
www.buhlergroup.com

BUHLER